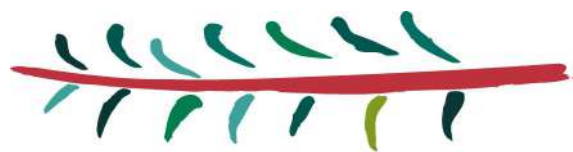

PROJECTE de CUSTÒDIA "FOREST LAB"

PERÍODE DE CUSTODIA 2023-2024
(memòria d'accions i proposta anual)



fundem



INTERPRETA NATURA



GENERALITAT
VALENCIANA
Conselleria d'Educació,
Investigació, Cultura i Esport

SEMPRE
TEUA
La teua llengua

fundem

La Fundació Enriquer Montoliu és una entitat privada sense ànim de lucre dedicada a la conservació de la fauna i flora mediterrània des de 1990.

Els seus esforços se centren en la difusió i foment de l'ús d'espècies autòctones en jardineria i en la compra de terrenys d'interès ecològic per a la seva conservació integral, entre d'altres que tenim enfocats de lu adquirint en 2013.

Interpretativa Natura

Interpretativa Natura som una associació sense ànim de lucre encaminada a conservar el nostre patrimoni natural, històric i cultural, constituïda l'any 2015.

Els nostres esforços se centren en el desenvolupament d'acció que aconseguim enmarcar a les persones dels tresors heretats amb l'objectiu que es preocupin per la seva conservació.

Aquest terreny és l'heira dels nostres èxils i exemple del nostre compromís.

PROJECTE DE CUSTÒDIA DEL TERRITORI "FOREST LAB"

SAPS QUÈ ÉS LA CUSTÒDIA?

La custòdia del territori és un acord entre el propietari d'un terreny i un col·lectiu interessats en la conservació del medi natural, cultural i paisatgístic.

Totes dues parts col·laboraran en el desenvolupament d'activitats destinades a la protecció de la naturalesa, oferint al mateix temps oportunitats socials, culturals, educatives i d'oci a la comunitat local.

QUÈ PRETENEM?

Aquest terreny de 35.000 m² ha estat maltractat pels incendis i els efectes del canvi climàtic. Per això centrem els nostres esforços en:

- Erradicar les espècies invasores.
- Conservar el sistema de reg tradicional.
- Fomentar la biodiversitat i, especialment, els pol·linitzadors.
- Millorar l'ecosistema vegetal.
- Incrementar la participació ciutadana.
- Prevenir incendis forestals.

FORMA PART

Aquest és un espai comú, el qual et pertany i del qual tu també formes part. Ací trobaràs aquesta tranquil·litat i benestar que tant necessites.

Si et ve de gust pots gaudir de l'ombra de la nostra figuera o col·laborar amb nosaltres regant els arbres que trobaràs envoltats amb pedres. Deixa només les teues peïgades i torna quan vulgues.

Si tens preguntes...
www.interpretanatura.com
 Tel. 95 201 83 93

Aquest terreny és tan gran com 3 camps i mig del Mestalla

Donem significat als trets naturals i culturals perquè siguin estimats i conservats

INTERPRETA NATURA

"Donem significat als trets naturals i culturals perquè siguin estimats i conservats".

1 - PROJECTE DE CUSTÒDIA DEL TERRITORI

Interpreta Natura seguim apostant per la Custòdia del Territori. Un any més presentem aquest informe amb les actuacions realitzades durant el període comprès a l'any 2023. I també un avanç de les accions previstes per a l'any 2024.

Aquest any hem continuat amb les visites escolars a la finca amb l'objectiu de seguir educant i conscientiant als estudiants de primària i secundària. S'han reforçat les col.laboracions amb altres entitats oferint activitats mediambientals educatives i d'oci com per exemple l'activitat desenvolupada amb la Plataforma de Voluntariat de la Comunitat Valenciana (PVCV). Hem continuat amb les accions de manteniment i regs manuals de supervivència amb el grup de Voluntariat Forestal de Prevenció d'Incendis i ja podem dir que una part important de les reiterades plantacions s'esta consolidant a la finca.

Seguidament passem a contar-vos tot el que hem fet en aquest nou període de custòdia.

2 - CRONOLOGIA D'ACCIONS REALITZADES AL 2023.

A continuació enumerem les accions generals i projectes realitzats aquest any 2023. Tot açò ha sigut possible de nou, gràcies a la col.laboració de la ciutadania a través de les activitats de voluntariat i als esforços morals i econòmics de Interpreta Natura.

2.1- Reparació de l'esclatxa apareguda en la bassa dels ofegabous (*Pleurodeles Waltl*).

A ran de la sequera estival, la bassa va perdre molta aigua en poc temps i tardaren en donar-nos l'aigua de reg per emplenar-la, la qual cosa va produir una esclatxa que vam haver de reparar d'urgència amb un sobrecost de 1000 Eu. A més vam tenir que treure els amfibis i mantenir-los en peixeres fins poder retorna-los a la bassa. També mantinguerem vives les plantes aquàtiques per regenerar la flora de la bassa. Aprofitarem l'extracció per a fer un taller/curs tècnic sobre aquesta espècie d'amfibi (*Pleurodeles Waltl*).



Extracció dels ofegabous i plantes aquàtiques per a procedir a la reparació de la bassa.



Taller amb famílies i docents

2.2- Reparacions a les canalitzacions de reg a manta de la finca.

Per l'antiguitat del sistema de reg a manta de la finca, de tant en tant apareixen fugues a les canalitzacions o basses de distribució. En aquest període també s'han fet reparacions per no perdre aigua als regs i evitar inundar la carretera; amb les molèsties que causa a la circulació de vehicles, ciclistes i persones que utilitzen aquest traçat que va fins el PNM de la Casella per a fer esport. I encara més important no desperdiciar i perdre part dels recursos hídrics del reg.



Ampliació de les reparacions del sistema de reg amb presència de fauna reptiliana.

2.3 Dia de l'arbre IN

Un any més celebrem el dia de l'arbre de Interpreta Natura amb famílies, amics, socis i altres persones i entitats que han volgut sumar-s'hi a aquest esdeveniment tan important i festívol per nosaltres.

Com aquest any hi ha hagut molta afluència de gent, els hem separat en grups per ensenyar-los la finca, i els hem explicat tots el projectes que alberga (que ja en són un munt). Després els hem oferit un esmorzar saludable amb productes ecològics i de proximitat. Finalment hem plantat arbres utilitzant el nostre propi compost generat a la finca, i s'han geolocalitzat els arbres per a seguir col.laborant amb el projecte europeu LIFETERRA.

DIA DE L'ARBRE AL FOREST LAB

Vall de la Casella, Alzira

diumenge 2 d'abril de 10:00h a 13:00h

Lloc: Forest Lab. Cami de la Casella, km 3,5

- Plantació d'espècies autòctones
- Presentació del projecte ULGES
- Participació en el projecte LifeTerra
- Activitats infantils
- Esmorzar tradicional i ecològic
- Revisió de la bassa dels ofegabous



 Ajuntament d'Alzira  Fundación Benicaja  CaixaBank  Life Terra  fundem  ULGES

 MUSEU CIUTAT DE VALÈNCIA  GO!  GENERALITAT VALENCIANA  cief  GENERALITAT VALENCIANA  SEMPRE FELIÇ









2.4- Visita escolar i solta de ofegabous amb el CEIP G.Fuertes (Alzira).

Rebem la visita d'alumnes del CEIP Gloria Fuertes d'Alzira amb l'objectiu de fer una nova solta de ofegabous (*Pleurodeles Waltl*); uns 30 exemplars. Aprofitem per explicar les característiques i particularitats d'aquest ambifi, al mateix temps que realitzem una volta per la finca on els comentem la figura de Custòdia del territori amb Fundem i els grans avantatges d'aquest tipus de col.laboracions.

També assisteix el Tècnic Forestal de la Generalitat per fer el control protocolari de la solta i es queda amb nosaltres per aportar-nos més informació útil per als/les alumnes i disfrutar d'aquesta activitat tan particular.





Rebem la visita protocolaria de control de la solta per part del tècnic de medi ambient de la Generalitat.

2.5- Manteniment i resembra del jardí de papallones. Projecte Zerynthia Península Ibèrica.

Seguim amb el manteniment del jardí per a papallones amb les següents accions:

- Escarda manual de plantes ruderals que entorpeixen la brotació de les espècies de flor emprades per al jardí.
- Aportació de substrat i adobs orgànics.
- Sembra amb noves llavors d'espècies florals i pasada de rodillo.
- Regs manuals.









Amfibi transportant la seua posta d'ous al jardí de papallones

2.6- Regs a manta i manuals

En aquest període s'han realitzat 4 regs a manta en la finca degut a la sequía que estem patint per la falta de pluja, així com diverses accions de regs manuals desde juny fins octubre.

Regs a manta:

- 2-5-2023
- 25-5-23
- 18-7-23
- 25-7-23

Regs manuals; alguns d'ells amb els voluntaris/es de Prevenció d'Incendis Forestals:

- 30-6-2023
- 10-7-2023
- 20-7-2023
- 15-8-2023
- 25-8-2023
- 6-9-2023
- 15-09-2023





2.7- Plantació al Forest Lab amb PVCV (Plataforma Voluntariat Comunitat Valenciana) i visita a la finca per explicar-los tots els projectes que alberga.

La Plataforma del Voluntariat de la Comunitat Valenciana ens proposa com a components d'aquesta, la gestió d'una jornada per a unes 70 persones representants de diverses associacions; entre elles el President de (PVCV) i d'altres entitats integrades en ella, i on assistiran també representants de l'administració pública com el Director General de Inclusión y Cooperación al Desarrollo, Pedro Carceller. En aquesta visita integral a la finca de custòdia es pretén conèixer l'indret i assabentar-se de tots els projectes que allí es realitzen, explicats per els professionals de IN que els dirigeixen. Preparem també una multitudinària plantació d'arbres i arbustos que engrosen el nostre patrimoni botànic. A més a més es geolocalitzen els individus per continuar amb la col.laboració amb el projecte LIFETERRA.





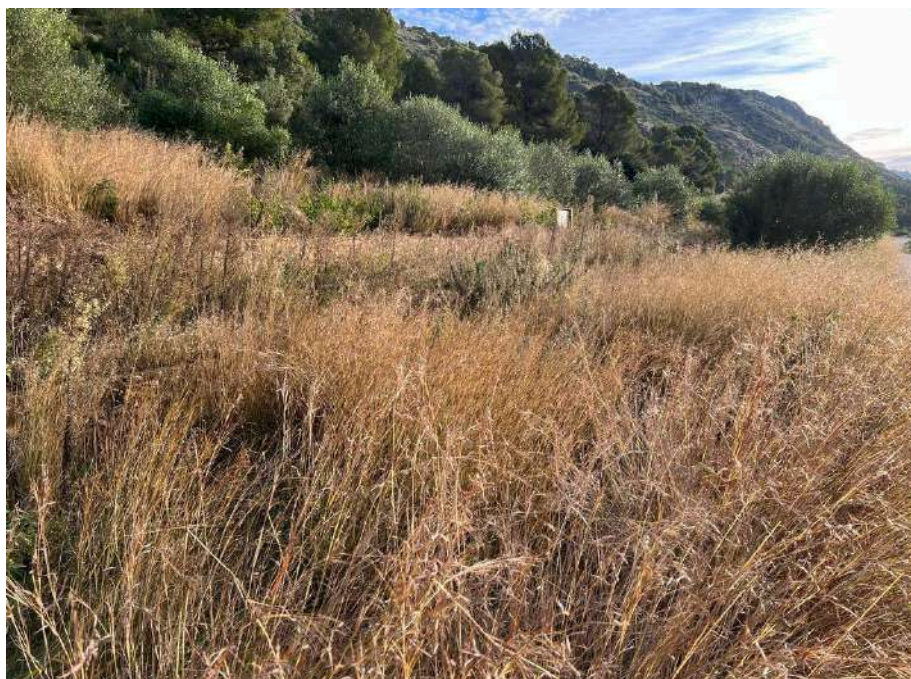


2.8- Pràctiques de silvicultura forestal.

En aquest període de pràctiques formatives hem tingut un xic i una xica treballant al manteniment i millora de la finca, i han participat amb l'execució de nous projectes de gestió selvícola. En total s'han realitzat més de 300 hores de treball.

Passem a enumerar accions realitzades en les pràctiques:

- Desbroçament de la zona de reunió i obertura de camins fins a aquesta zona on poder realitzar visites educatives.
- Reparació carteleria informativa de la finca.
- Manteniment del bancal SAURI : de 75 exemplars que hi havien al començar l'estudi d'investigació encara queden vius 45.
- Desbroçe anual de tots els bancals, i repàs en la zona de interfaz agro-forestal
- Eliminació de l'espècie invasora *Lantana camara*.
- Poda de les oliveres i altres arbres/arbustos que ho necessiten.
- Gestió de la poda als composters (triturat).
- Rehabilitació de parts del sistema de reg a manta (canals i sifons)
- Repàs a les sendes obertes en zona forestal i començament dels treballs d'unió de les dos sendes principals situades als primers $\frac{2}{3}$ de la zona muntanyosa cap al cim. Poda d'arbres i arbustos que es situen al traçat o als seus llinars, recolocació i assentament de pedres per a la construcció del nou traçat que configurarà la ruta circular.







2.9- Inventariat de la flora principal en zona abançalada.

ESPÈCIE	PLANTAT	ESPONTANI
<i>Lavandula Rosmarinus</i>		11
<i>Nerium oleander</i>	9	
<i>Pistacea lentiscus</i>	52	28
<i>Quercus ilex sub. rotund</i>	30	
<i>Rhamnus aladernus</i>	6	22
<i>Celtis australis</i>	12	8
<i>Juglans regia</i>	2	
<i>Fraxinus ornus</i>	19	
<i>Quercus faginea</i>	1	
<i>Olea europaea</i>		83
<i>Arbutus unedo</i>	11	

<i>Pinus halepensis</i>	11	4
<i>Lavandula multifida</i>		10
<i>Oxalis quatripartita</i>		7
<i>Ficus carica</i>		1
<i>Citrus sinensis</i>		1
<i>Crataegus monogina</i>	2	
<i>Juniperus oxycedrus</i>	2	
<i>Fraxinus angustifolia</i>	2	
<i>Chamaerops humilis</i>		1
<i>Ceratonia siliqua</i>	2	
<i>Juniperus thurifera</i>		
TOTALS	161	154

TOTAL de plantes arrelades: 315

2.10- Gravacions de vídeos i promoció al Forest Lab

- Vídeo promocional amb EFA La Malvesia per al foment de la FP. (Francesc Camarasa- Coordinador IN).



- Vídeo de l'activitat de solta de ofegabous amb Xúquer Centre Educatiu d'Alzira i Antonio Pradillo (Tècnic del Centre de Recuperació de fauna acuícola del Palmar)

<https://youtu.be/eL-oxiHYLb0?si=6ffaWd4nNSX73HbK>

- Vídeo amb APunt , secció Oratge. Tema: Custòdia del territori amb FUNDEM. (Jose Alemany- Gerent IN).

https://www.apuntmedia.es/oratge/la-nostra-meteo/fundem-fundacio-enrique-montoliu-recupera-ecosistemes-mediterranis_8_1634221.html

3. PROPOSTES PER AL 2024

En Interpreta Natura continuem amb le ferm compromís amb la custòdia del territori i més concretament en el terreny de la Casella, que ja mostra un gran canvi al seu ecosistema. A continuació mostrarem els projectes i idees per a 2024.

- Restauració de l'estructura de madera del cartell principal del projecte Forest Lab.
- Inici d'un nou projecte per a la introducció de "Triops" a la bassa xicoteta, amb la col.laboració del Centre de Recuperació de Fauna del Palmar (Conselleria de medi ambient).
- Manteniment de les infraestructures i estudis de tots els projectes que alberga la Finca: SAURI- B2B- BASSA OFEGABOUS- BASSA TRIOPS- INSTAL.LACIONS DE REG A MANTA - DIPÒSITS D'AIGUA- PLANTACIONS- RUTA FORESTAL- JARDÍ PAPALLONES- COMPOSTERS- ESCALES- PARKING BICICLETES- BASSA NATURALITZADA- INTERFAZ AGRARI/FORESTAL- REFUGI DE FAUNA- CAIXES NIU.
- Rehabilitació d'escales a la finca i creació d'alguna necessària.
- Extracció de ripio sobrant del desmuntatge dels cremadors per triturar-lo al parking de bicicletes.
- Tapar engolidors que han aparegut als bancals.
- Rehabilitació de la baixant de reg a manta desde la línia principal de la tubería del pou comunitari.
- Acabar senda per a la ruta circular que passarà transversalment tota la part forestal de la finca, creant accesos de control i anclatges per fer silvicultura de protecció (poda a 4m del arbres i arbusts de la zona forestal), camins per a reforestacions i visites de estudiants.
- Iniciar senda cap al cim per aconseguir per primera vegada recórrer tots els espais de la finca.
- Desbroçe, poda i triturat de les restes orgàniques de tota la zona abancalada. Regs i accions culturals per a la supervivència dels individus que tenim plantats.
- Eliminació de *Lantana camara* i altres espècies al·lòctones.
- Presentació projecte FFF (Fem Fum Fam).
- 2 Períodes de pràctiques formatives amb estudiants de Mòduls Forestals.
- Plantació d'un bancal amb "Carrasca Trufera" com a projecte pilot d'investigació.



INTERPRETA NATURA

Dades:

Registre Autòmic d'Associacions, Unitat Territorial de València. Secció
Primera amb el número CV-01-056009-V en data 8 de juliol de 2016.

C/ Concepción Arenal, 2 bj. izq.

46600- Alzira – València

CIF: G98849169

Mail: interpretanatura@interpretayeduca.com

www.interpretayeduca.com

Contacte:

- Responsable Custòdia del territori

Francesc Camarasa i Collado

Tel. 654050504

paco@interpretayeduca.com

- President

Federico Llorca Navasquillo

Tel. 678725502

fede@interpretayeduca.com

- Director

Jose L. Alemany Che

Tel. 687922977

jose@interpretayeduca.com